

# Coquille

Stratifié ou polyéthylène / bois / acier

Conforme NF EN 1176

Référence : 321C

Tranche d'âge conseillée : 2 à 6 ans

Capacité d'accueil : 1 enfant



GAME

PLAY

ENJOY

Concepteur

Fabricant

Français



Hauteur de chute < 1 m

## Dimensions totales

Longueur 860 mm (0,7 m)

Largeur 408 mm (0,41 m)

Hauteur totale 1 010 mm (1,01 m)

Hauteur assise 542 mm (0,54 m)

## Composition

1 coquille PMR 1 place

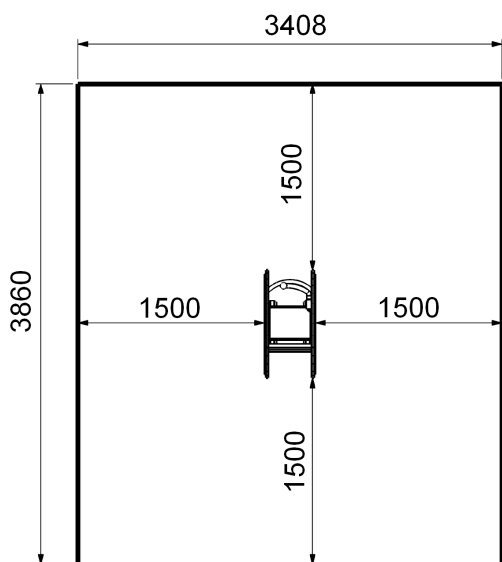
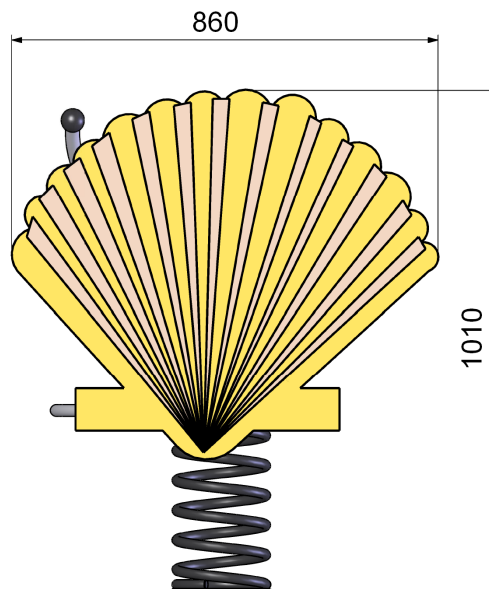
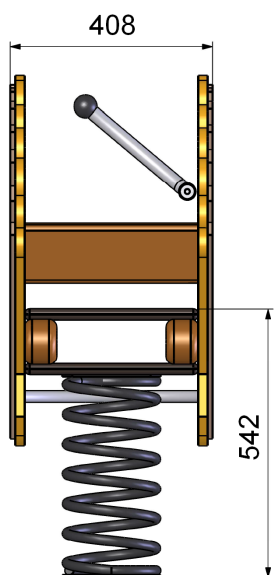


Zone d'impact : 3 860 x 3 408 mm  
 Scellement conseillé : direct

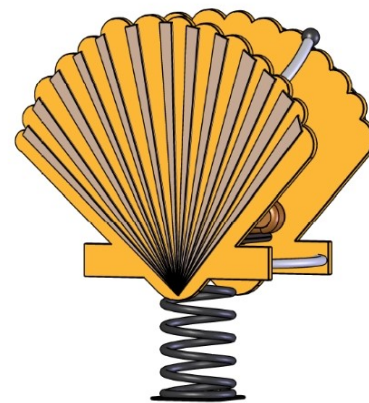
Surface : 14 m<sup>2</sup>  
 Béton nécessaire :

## Caractéristiques de l'équipement

- Silhouette coquille en stratifié HPL et/ou polyéthylène
- Dossier, assise et longerons en polyéthylène, ou pin traité classe 4 ou contreplaqué marine ou stratifié
- Poignée amovible et repose-pieds en tube rond Ø 26,9 mm acier inox avec embout bakélite
- Ressort hélicoïdal Ø 200 mm (diamètre du fil 20 mm) en acier thermolaqué (coloris noir) avec coupelles de fixations aux deux extrémités avec spire anti-pince-doigts



Zone d'impact 14 m<sup>2</sup>  
 HIC < 1 m



**FABRIQUÉ  
 EN FRANCE**



Les coloris de ce document ne sont pas contractuels et les dimensions sont données en mm

**Compte-tenu des propriétés et caractéristiques des pièces de nos équipements, il se peut qu'il y ait de légères tolérances dimensionnelles par rapport à ce qui est indiqué dans nos documents commerciaux.**

Tous les matériaux que nous utilisons dans la fabrication de nos jeux sont de premières qualités afin de garantir la satisfaction de nos clients ainsi que la sécurité des utilisateurs de nos équipements.

Notre fabrication est entièrement Française et exclusivement faite à Saint Germain Laprade dans notre usine de fabrication avec du personnel réglementé et qualifié.

Propriétés des principaux matériaux utilisés : Résistance aux UV, à la corrosion, aux chocs et aux rayures, faciles d'entretien et sans aspérités pour les panneaux stratifié et polyéthylène. Nos éléments bois sont protégés de par leur traitement Cl.4 en autoclave afin d'assurer leur durabilité et de les protéger face aux nombreuses agressions extérieures. Nos éléments acier sont protégés de par leur traitement anticorrosion avant le passage en peinture afin d'assurer leur durabilité et de les protéger face aux nombreuses agressions extérieures.

Les matériaux utilisés sont 100% respectueux de l'environnement et garantissent la robustesse et la longévité de nos équipements.

**Dans un souci de qualité et de satisfaction de ses clients, GPE se réserve le droit d'apporter des modifications sur le jeu afin d'en améliorer la fonction ludique et esthétique et ceci sans préavis de notre part.**

MAJ 10.2024